



**КОМИТЕТ ИМУЩЕСТВЕННЫХ ОТНОШЕНИЙ  
АДМИНИСТРАЦИИ ПЕРМСКОГО МУНИЦИПАЛЬНОГО ОКРУГА**

**РЕШЕНИЕ**

о размещении объектов № 743

Пермский край  
Пермский округ

14.04.2023

Комитет имущественных отношений администрации Пермского муниципального округа разрешает Открытому акционерному обществу «Межрегиональная распределительная сетевая компания Урала» (ИНН 6671163413, ОГРН 1056604000970, почтовый адрес: 620026, г. Екатеринбург, ул. Мамина-Сибиряка, д. 140)

размещение объекта «Реконструкция КВЛ 10 кВ Мокино ПС 35/10 Култаево, ПС 35/10 Култаево замена трансформаторов тока для электроснабжения объекта для индивидуально жилищного строительства по адресу: Пермский край, Пермский район, д. Мокино, ул. Рубиновая, дом № 8 (4500054358)»

на землях государственная собственность на которые не разграничена

на срок 11 месяцев с 14.04.2023 г. по 13.03.2024 г.

Местоположение: Пермский край, Пермский муниципальный округ, д. Мокино.

Приложение: схема предполагаемых к использованию земель или части земельного участка.

Особые условия использования:

1. При установке опор электросетевого хозяйства учесть параметры ширины проезда улично-дорожной сети, во избежание сужения полосы отвода дороги. Установить опоры на расстоянии не более 2 метров от границ земельного участка.
2. Получение разрешения на производство земляных работ.
3. Соблюдение технических условий, выданных МКУ «Управление благоустройством Пермского муниципального округа».

Заместитель председателя комитета  
имущественных отношений администрации  
Пермского муниципального округа



М.В. Королева

(подпись, печать)



# Схема предполагаемых к использованию земель или части земельного участка

Объект: «Реконструкция КВЛ 10 кВ Мокино ПС 35/10 Култаево, ПС 35/10 Култаево замена трансформаторов тока для электроснабжения объекта для индивидуального жилищного строительства по адресу: Пермский край, Пермский район, д. Мокино, ул. Рубиновая, дом №8 (4500054358)»

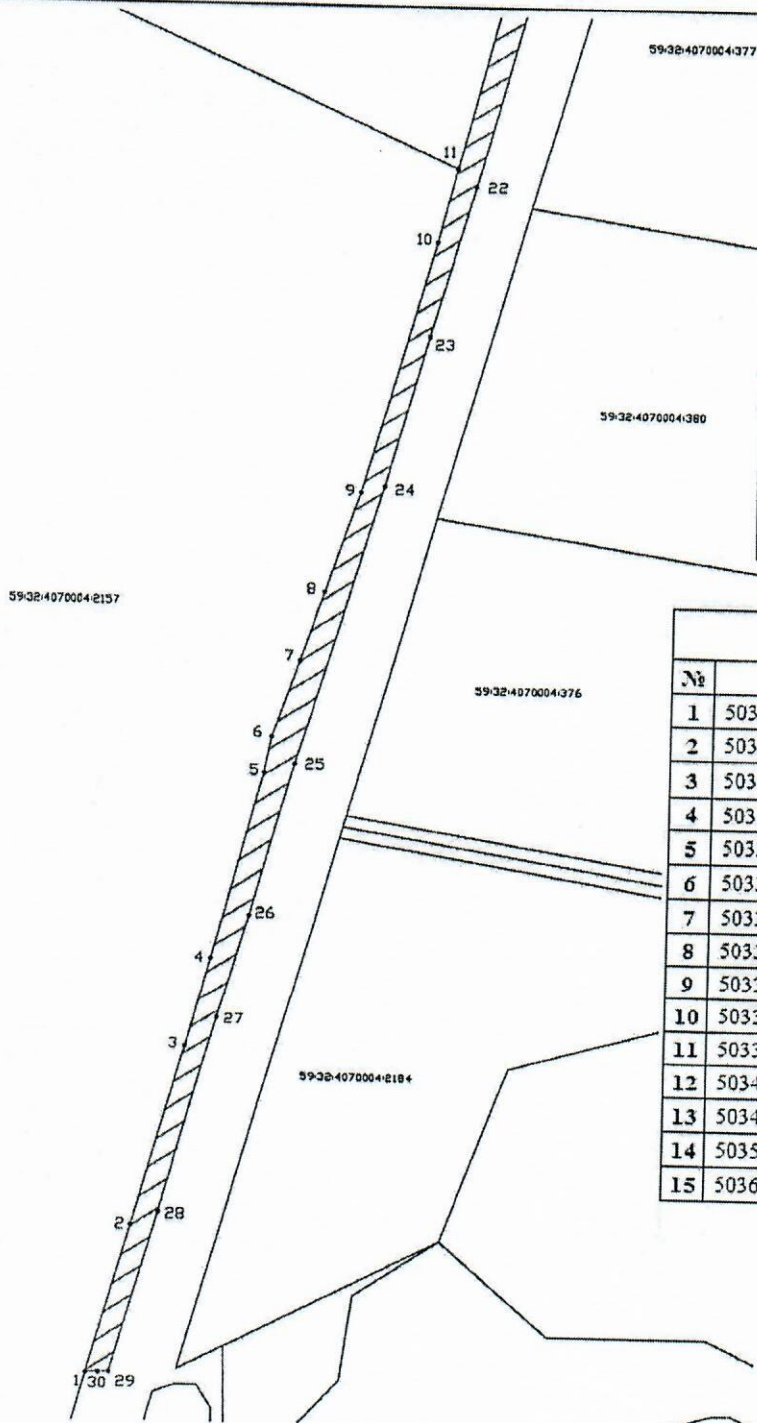
Местоположение: Пермский край, Пермский муниципальный округ, д. Мокино.

Площадь земель или части земельного участка, кв.м.: 2942

Категория земель: Земли населённых пунктов

Вид разрешенного использования земельного участка: -

Цель использования: под объекты инженерного оборудования электроснабжения (Реконструкция КВЛ 10 кВ Мокино ПС 35/10 Култаево, ПС 35/10 Култаево замена трансформаторов тока для электроснабжения объекта для индивидуального жилищного строительства по адресу: Пермский край, Пермский район, д. Мокино, ул. Рубиновая, дом №8 (4500054358))



## Описание границ смежных землепользователей:

- 16-1 - неразграниченный зем.участок;
- 1-11 - зем.уч.с КН 59:32:4070004:2157;
- 11-16 - зем.уч.с КН 59:32:4070004:471

## Условные обозначения:

- предполагаемые к использованию земли
- граница земельного участка, сведения о котором внесены в ГСН
- характерные точки границы испрашиваемого земельного участка

## Координаты характерных точек МСК-59

№	X	Y	№	X	Y
1	503072,07	2212726,54	16	503644,07	2212874,44
2	503110,24	2212736,47	17	503619,30	2212868,89
3	503156,91	2212748,60	18	503576,08	2212859,38
4	503180,49	2212754,23	19	503537,39	2212850,78
5	503228,83	2212765,93	20	503499,24	2212842,57
6	503238,38	2212767,57	21	503453,31	2212830,69
7	503258,29	2212773,85	22	503382,86	2212813,81
8	503276,14	2212779,47	23	503343,48	2212803,27
9	503302,01	2212787,63	24	503303,71	2212793,23
10	503368,20	2212804,66	25	503231,39	2212773,18
11	503387,85	2212809,19	26	503192,07	2212763,11
12	503431,56	2212819,27	27	503164,63	2212756,02
13	503486,34	2212834,20	28	503113,66	2212742,95
14	503537,58	2212846,26	29	503072,42	2212732,16
15	503602,76	2212862,38	30	503072,26	2212729,54
			1	503072,07	2212726,54

Масштаб 1:1500

Заявитель Е.В. Кузнецова





МУНИЦИПАЛЬНОЕ КАЗЕННОЕ УЧРЕЖДЕНИЕ  
УПРАВЛЕНИЕ  
БЛАГОУСТРОЙСТВА  
ПЕРМСКОГО МУНИЦИПАЛЬНОГО  
ОКРУГА

614506, Российская Федерация, Пермский край,  
Пермский район, д. Кондратово, ул. Камская, д. 5 б  
Тел/факс: 294 68 69

E-mail: [ugkh@permsky.permkrai.ru](mailto:ugkh@permsky.permkrai.ru)

ОГРН 1065948002031

ИНН/КПП 5948029024/594801001

Заместителю директора по  
капитальному строительству  
ОАО «МРСК Урала – филиал  
«Пермэнерго»

Кузнецовой Е.В.

Инженерная ул., д. 17,  
г. Пермь, 614107

06.04.2023 № СЭД-2023-299-01-02-01исх-339 [pe-ces@rosseti-ural.ru](mailto:pe-ces@rosseti-ural.ru)

На № 01-08/319 от 30.03.2023

О выдаче технических условий

Уважаемый заявитель!

Рассмотрев Ваше заявление о выдаче технических условий на пересечение и параллельное следование ВЛ вдоль автомобильной дороги Култаево – Башкултаево (далее – Автомобильная дорога), сообщая следующее.

МКУ Управление благоустройства Пермского муниципального округа согласовывает проектирование объекта: «Реконструкция КВЛ 10 кВ Мокино ПС 35/10 Култаево, ПС 35/10 Култаево замена трансформаторов тока для электроснабжения объекта для ИЖС по адресу: Пермский край, Пермский муниципальный округ, д. Мокино, ул. Рубиновая, д. 8 (4500054358)» при соблюдении следующих технических условий:

Требования к проектированию:

1. Опоры сетей электроснабжения должны располагаться вне границ полосы отвода Автомобильной дороги, расстояние по горизонтали для высоковольтных линий электропередачи должно составлять не менее высоты опоры плюс 2 метра до внешней бровки кювета;
2. Высота провиса провода в самой нижней точке должна быть не менее 7 метров от проезжей части Автомобильной дороги;
3. Разработать технический план участка в масштабе 1:500 с нанесением на него планируемых сетей линий ВЛ, выполненный в соответствии с действующей нормативно-технической документацией и выданными техническими условиями, с указанием провисов проводов ВЛ до проезжей части Автомобильной дороги, кадастровых границ земельных участков, в том числе границы полосы отвода автомобильной дороги Култаево – Башкултаево;





4. Предусмотреть мероприятия по обустройству в охранной зоне ЛЭП объектов балансодержателя Автомобильной дороги, без дополнительных согласований и разрешений на производство работ со стороны ОАО «МРСК Урала»;

5. В проектной документации предусмотреть восстановительные работы измененных или поврежденных элементов Автомобильной дороги и полосы отвода после строительства проектируемых коммуникаций.

Общие требования:

1. Согласовать прохождение коммуникаций с собственниками земельных участков, смежными землепользователями и владельцами сетей в зоне проектирования и производства работ;

2. Проводить работы по реконструкции ВЛ разрешено строго после получения согласования и разрешения на производство земляных работ (разрешения на строительство);

3. Перед началом и после окончания производства работ уведомить МКУ Управление благоустройства Пермского муниципального округа письменно путем подачи уведомления по адресу: г. Пермь, шоссе Космонавтов, д. 315а или посредством электронной почты: [ugkh@permsky.permkrai.ru](mailto:ugkh@permsky.permkrai.ru);

4. Для обеспечения безопасности дорожного движения при производстве работ не допускать выноса грязи на проезжую часть Автомобильной дороги, в случае попадания грязи и строительного мусора обеспечить немедленную очистку покрытия;

5. Выполненные работы по реконструкции коммуникаций сдать представителю МКУ Управление благоустройства Пермского муниципального округа, получить справку о выполнении технических условий;

6. В случае необходимости реконструкции Автомобильной дороги переустройство сетей ВЛ осуществляется балансодержателем линии электропередачи за счет собственных средств;

7. В процессе эксплуатации коммуникаций все виды работ, попадающие в полосу отвода Автомобильной дороги, должны быть согласованы с МКУ Управление благоустройства Пермского муниципального округа.

Данные технические условия действительны в течение одного года с момента получения.

В случае невыполнения хотя бы одного из вышеуказанных пунктов, технические условия будут отозваны.

Начальник



Н.А. Тетенова

Гурин Илья Дмитриевич

294-64-83





## Схема предполагаемых к использованию земель или части земельного участка

**Объект:** «Реконструкция КВЛ 10 кВ Мокино ПС 35/10 Култаево, ПС 35/10 Култаево замена трансформаторов тока для электроснабжения объекта для индивидуального жилищного строительства по адресу: Пермский край, Пермский район, д. Мокино, ул. Рубиновая, дом №8 (4500054358)»

**Местоположение:** Пермский край, Пермский муниципальный округ, д. Мокино.

**Площадь земель или части земельного участка, кв.м.:** 2942

**Категория земель:** Земли населенных пунктов

**Вид разрешенного использования земельного участка:** -

**Цель использования:** под объекты инженерного оборудования электроснабжения (Реконструкция КВЛ 10 кВ Мокино ПС 35/10 Култаево, ПС 35/10 Култаево замена трансформаторов тока для электроснабжения объекта для индивидуального жилищного строительства по адресу: Пермский край, Пермский район, д. Мокино, ул. Рубиновая, дом №8 (4500054358))

### Описание границ смежных землепользователей:

- 16-1 - неограниченный зем.участок;
- 1-11 - зем.уч.с КН 59:32:4070004:2157;
- 11-16 - зем.уч.с КН 59:32:4070004:471

### Условные обозначения:

- предполагаемые к использованию земли
- граница земельного участка, сведения о котором внесены в ГКН
- 1 характерные точки границы испрашиваемого земельного участка

### Координаты характерных точек МСК-59

№	X	Y	№	X	Y
1	503072,07	2212726,54	16	503644,07	2212874,44
2	503110,24	2212736,47	17	503619,30	2212868,89
3	503156,91	2212748,60	18	503576,08	2212859,38
4	503180,49	2212754,23	19	503537,39	2212850,78
5	503228,83	2212765,93	20	503499,24	2212842,57
6	503238,38	2212767,57	21	503453,31	2212830,69
7	503258,29	2212773,85	22	503382,86	2212813,81
8	503276,14	2212779,47	23	503343,48	2212803,27
9	503302,01	2212787,63	24	503303,71	2212793,23
10	503368,20	2212804,66	25	503231,39	2212773,18
11	503387,85	2212809,19	26	503192,07	2212763,11
12	503431,56	2212819,27	27	503164,63	2212756,02
13	503486,34	2212834,20	28	503113,66	2212742,95
14	503537,58	2212846,26	29	503072,42	2212732,16
15	503602,76	2212862,38	30	503072,26	2212729,54
			1	503072,07	2212726,54

Масштаб 1:1500

Заявитель Е.В. Кузнецова